

## 7 복지 및 민간지원

### 7-1. 사회복지비

다음은 우리 충청북도가 2013년도 사회복지분야에 지출한 내역입니다.

(단위 : 백만원, %)

구분	합계	기초생활보장 (081)	취약계층지원 (082)	보육가족 및 여성 (084)	노인· 청소년 (085)	노동 (086)	보훈 (087)	주택 (088)	사회 복지 일반 (089)
합계	852,916	190,391	125,974	287,596	212,213	16,516	1,140	2,937	16,149
국비	592,701	147,803	78,103	166,261	187,658	11,177	439	1,260	-
시·도비	260,215	42,588	47,871	121,335	24,555	5,339	701	1,677	16,149

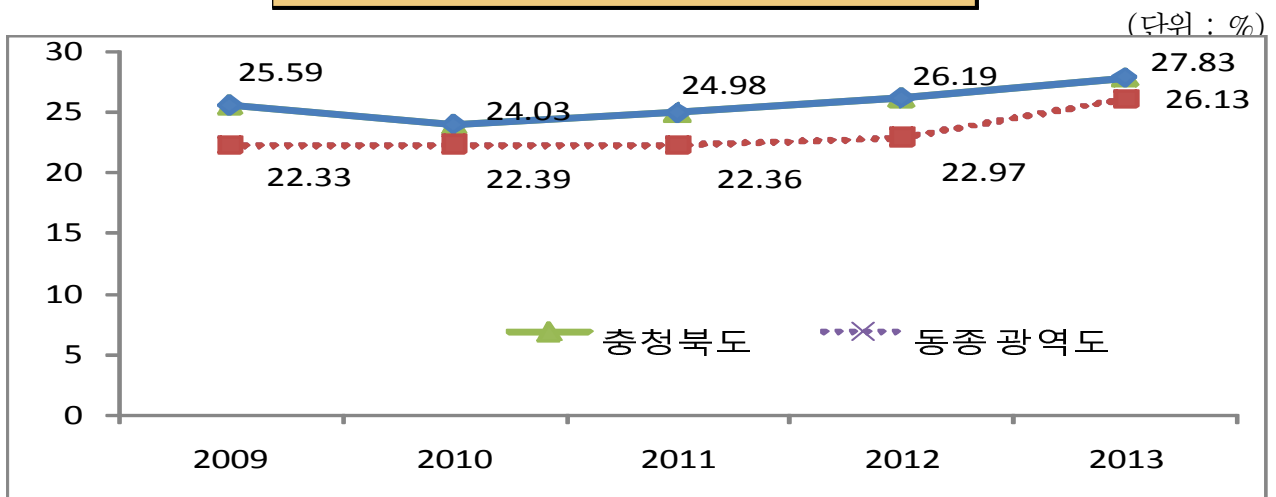
▶ 대상회계 : 일반회계, '13년 결산결과 사회복지 분야·부문별 집행액

#### ❖ 사회복지비 연도별 현황

(단위 : 백만원)

구분	연도별				
	2009	2010	2011	2012	2013
세출결산액(A)	2,548,178	2,589,470	2,682,121	2,805,471	3,064,855
사회복지분야(B)	652,054	622,260	670,010	734,884	852,916
사회복지분야비율(B/A)	25.59	24.03	24.98	26.19	27.83
인구수(C)	1,527,478	1,549,528	1,562,903	1,565,628	1,572,732
주민인당 사회복지비(BC)(천원)	426	402	429	469	542

#### 동종 자치단체와 사회복지비 비율 비교



◆ 사회복지비는 매년 조금씩 증가하는 추세로 전국 최초의 무상급식 실시, 정부의 무상보육확대 등의 영향으로 동종 자치단체의 평균보다 다소 높은 것으로 나타났습니다.

## 7-2. 민간이전 보조금

- 다음은 충청북도 내의 민간이 실시하는 사무, 사업, 행사에 대하여 충청북도가 이를 권장하기 위하여 지원한 경비내역입니다.

(단위 : 백만원, %)

구 분	세출결산액(A)	민간단체보조금(B)	비율(B/A)	비 고
계	3,064,855	79,884	2.61%	
민간경상보조(307-02)	3,064,855	28,157	0.92%	
사회단체보조(307-03)		1,097	0.04%	
민간행사보조(307-04)		4,460	0.15%	
사회복지보조(307-10)		12,121	0.40%	
민간자본보조(402-01)		34,049	1.11%	

- ▶ 민간경상보조(307-02)와 민간행사보조(307-04)에 대한 지원액 등 집행내역(별첨 7-2 참조)

### 연도별 증감현황 (총액)

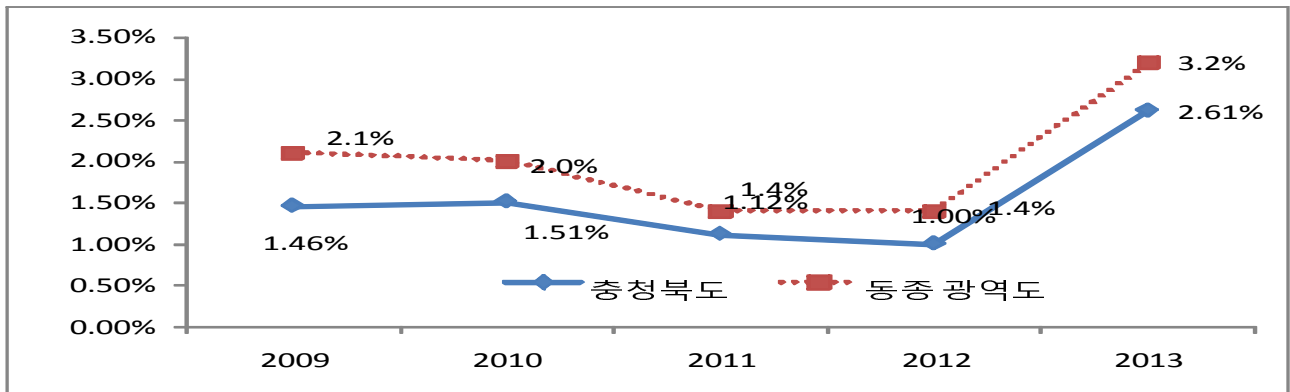
(단위 : 백만원)

구 분	연 도 별				
	2009	2010	2011	2012	2013
세출결산액	2,548,178	2,589,470	2,682,121	2,805,471	3,064,855
민간단체 보조금	37,298	39,098	29,967	28,062	79,884
비율(%)	1.46%	1.51%	1.12%	1%	2.61%

- ▶ '09 ~ '12년도 민간이전 보조금은 사회복지보조(307-10), 민간자본보조(402-01) 과목이 포함되지 않은 자료로 단순비교는 부적절

### 민간이전 보조금 비율 동종 자치단체와 비교

(단위 : %)



- ◆ 민간이전 경비 한도액 운영과 성과평가 매년 실시, 예산과목 구조 변경 등으로 매년 감소하다가 2012년부터는 증가하는 추세입니다.

### 7-3. 행사·축제경비

다음은 우리 충청북도가 2013년 한해동안 도에서 주관하여 개최한 행사와 축제의 운영비, 실비보상금, 민간행사보조금 등을 지출한 내역입니다.

(단위 : 백만원)

세출결산액(A)	행사·축제경비(B)	비율(B/A)	비고
3,064,855	2,543	0.08%	

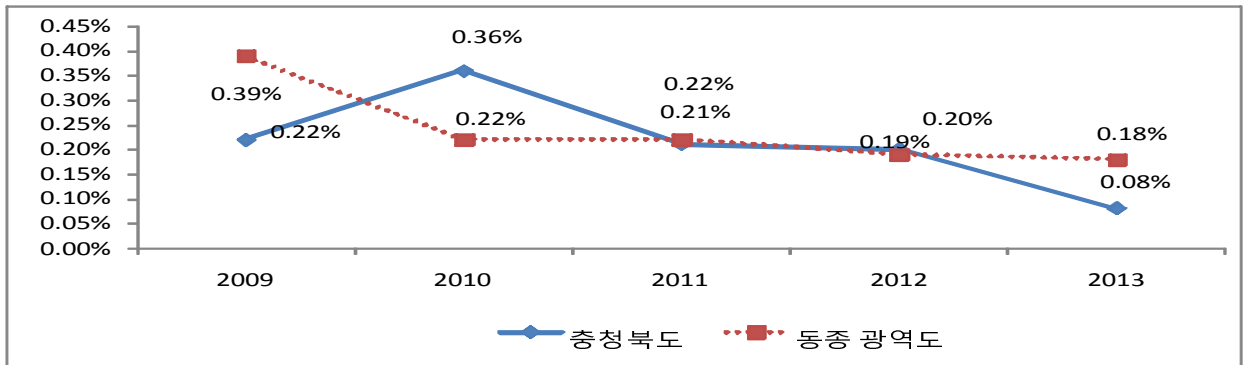
▶ 대상과목 : 행사운영비 (201-03), 행사실비보상금 (301-10), 행사관련시설비 (401-04)

#### 행사·축제경비 연도별 현황

(단위 : 백만원)

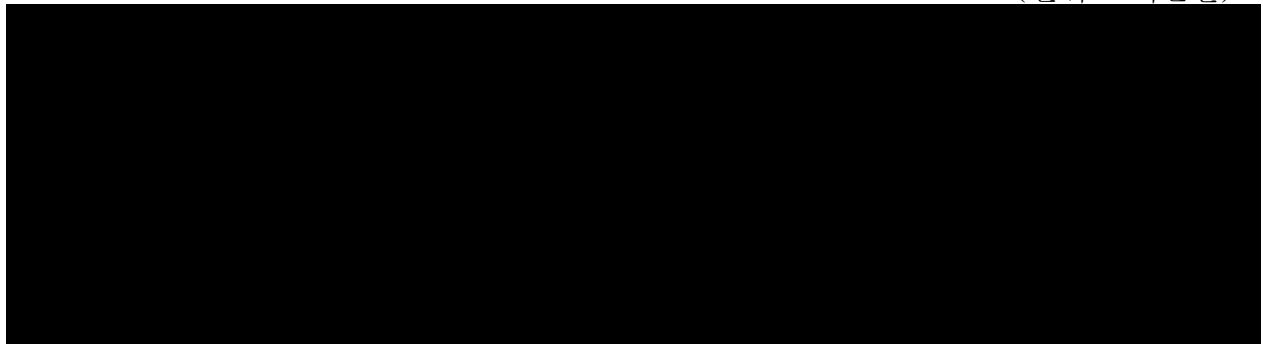
구분	연도별				
	2009	2010	2011	2012	2013
세출결산액	2,548,178	2,589,470	2,682,121	2,805,471	3,064,855
행사·축제경비	5,620	9,218	5,700	5,739	2,543
비율(%)	0.22%	0.36%	0.21%	0.2%	0.08%

#### 행사·축제경비 동종단체와 연도별 비율 비교



#### 행사·축제경비 동종 자치단체와 비교

(단위 : 백만원)



- 전체 세출결산액에서 차지하는 비율 -

- ▶ '09 ~ '12년도 행사·축제경비는 민간행사보조(307-04) 과목이 포함된 자료로 단순비교는 부적절
- ◆ '13 민간행사보조와 민간경상보조 집행내역(별첨 7-2참조)